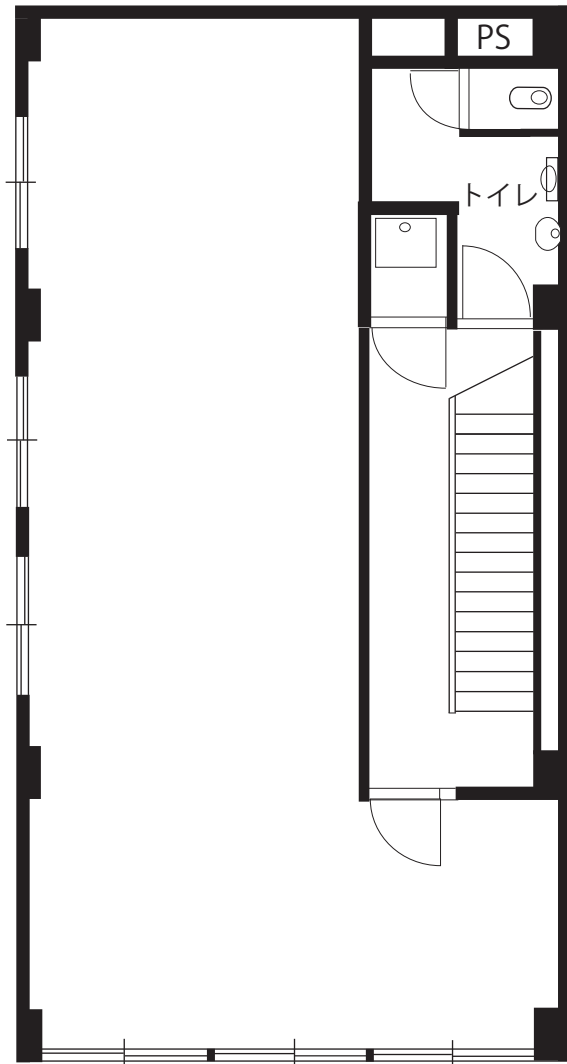


賃貸物件(事業用)

登録 受付	年	月	日	社内整理番号	支部整理番号	機構登録番号	3511341
----------	---	---	---	--------	--------	--------	---------

現地案内図・物件図面



2F

商号
株式会社キャロット

事務所所在地
〒571-0078
門真市常盤町7番12号

TEL 072-881-5535
FAX 072-881-5035

宅建免許番号/大阪府知事(6)第40558号

・所属団体名 (社)大阪府宅地建物取引業協会

・支部名 京阪河内支部

担当者	取引主任者	取 引 態 様	1. 貸主 2. 代理 3. 専任 4. 一般
報酬負担	1ヶ月	報酬配分	

物件種目	店舗・事務所												
賃料	総額 157,000						消費税額			別途消費税必要			
保証金	賃料6ヶ月			権利金		万円		礼金		万円		敷金	万円
権利譲渡	(1.税込 2.非課税)		万円		(1.税込 2.非課税)		万円		(1.税込 2.非課税)		万円		
物件所在地	大阪府茨木市別院町3-29												
交通状況	阪急京都線 茨木市駅						駅より徒歩			3分			
201号室	74.21 m ²												
建物構造	1. 木造 2. ブロック造 3. 鉄骨造 4. RC 5. SRC 6. PC 7. HPC 9. その他												
材質等	地上(4)階・地下()階・(2)階部分												
築年月	(和暦) 1968年9月			賃貸借区分		期限付()年							
駐車場	1. 空有 2. 空無 3. 近隣確保 4. 無						駐車場月額			無			
土地面積	m ² ()												
借地権種類	4. 普通地上権 5. 定期地上権 6. 普通賃借権 7. 定期賃借権 8. 一時使用												
用途地域	(1) 1低 (10) 2低 (11) 1中 (2) 2中 (12) 1住 (3) 2住 (13) 準住 (4) 近商 (5) 商業 (6) 準工 (7) 工業 (8) 工専 (99) 無指定												
地勢	1. 平坦 2. 高台 3. 低地 4. ひな段 5. 傾斜地 9. その他												
設備	1. 電気 2. 上水道 3. 下水道 4. 浄化槽 5. 汲取 6. 側溝 7. 都市ガス 8. プロパンガス 9. 電話 10. 冷房 11. 暖房 12. 給湯												
接道状況	1. 一方 2. 角地 5. 二方 3. 三方 4. 四方												
接道方向等	(1) 北 (2) 北東 (3) 東 (4) 南東 (5) 南 (6) 南西 (7) 西 (8) 北西)側 幅員()m (1. 北 (2) 北東 (3) 東 (4) 南東 (5) 南 (6) 南西 (7) 西 (8) 北西)側 幅員()m 位置指定(1. 有 2. 無)・(1. 公道 2. 私道)に () m接面												
現況	空家												
引渡	1. 即時 2. 相談 3. 期日指定 <和暦()年()月 1. 上旬 2. 中旬 3. 下旬												
備考	解約引: 5年未満5割引・5年から10年未満4割引・10年以上3割引 解約引に消費税加算												